

卸業者向け 新システム

Managing Master Intelligent Reports

■ この表を作るのに何分かかるだろうか ■

都築電気

卸担当者の戦略ツール

必要な販売データを瞬時に

卸担当者が必要とする販売データを瞬時に呼び出し、都築電気(東京)が開発した統計帳票システムは、シンプルな操作のみで、必要な情報の集計が可能だ。出荷者や販売先のコードを入力する必要はない。画面上の項目を選択していくだけで、卸担当者や実務者が必要とする販売・仕切りデータをスピーディーに集計。電算担当を呼び出すことも、エクセルを駆使して残業することもなく、きれいな表が出来上がる。青果、水産卸売業者のシステムを手がけるノウハウを生かし、使いやすく、欲しい情報を簡単に取り出すことが可能なシステムに仕上げた。

このシステムは生鮮食品の卸売業者経営者向けの経営情報システム「Managing Master」シリーズの新シリーズソフトに当たる。「Managing Master」は売り上げ、利益や在庫状況、販売先の情報、売掛金など経営全般にかかわる経営層向けの情報システム。今回開発したのは、担当者向けの「Managing Master Intelligent Reports (インテリジентレポート)」。販売や仕入れに必要な販売・仕切りデータを管理する戦略ソフトだ。最新バージョンでは両システムが、同じデータベースで活用できるほか、単独での導入も可能だ。

「Managing Master」はこのほど、損益分岐点計算、原票管理など、財務関係を強化した最新版「MMバージョン6」をリリースした。情報をさまざまな角度から分析できるシステムの深度を強化。販売原票照会が可能のほか、仕切りデータにリンク。その損益照会、相手先データなど、経営層が欲しい情報をテックよく取り出すことができる。帳合を考慮した販売データ解析、シニア分析など新たな機能も追加した。

統一品目	産地	販売先AAB			販売先AAH			販売先AAI			合計			
		数量	金額	単価	数量	金額	単価	数量	金額	単価	数量	金額	単価	
マグロ類	千葉県	当年	40.00	4,000	100	40.00	4,000	100	40.00	4,000	100	280.00	28,000	100
		前年	60.00	3,200	53	60.00	3,200	53	60.00	3,200	53	420.00	22,400	53
	前年比	66.7%	125.0%	187.5%	66.7%	125.0%	187.5%	66.7%	125.0%	187.5%	66.7%	125.0%	187.5%	
	愛知県	当年	20.00	680	34	20.00	680	34	20.00	680	34	140.00	4,760	34
		前年	21.00	650	31	21.00	650	31	21.00	650	31	147.00	4,550	31
	前年比	95.2%	104.6%	109.8%	95.2%	104.6%	109.8%	95.2%	104.6%	109.8%	95.2%	104.6%	109.8%	
小計	当年	60.00	4,680	78	60.00	4,680	78	60.00	4,680	78	420.00	32,760	78	
	前年	81.00	3,850	48	81.00	3,850	48	81.00	3,850	48	567.00	26,950	48	
前年比	74.1%	121.6%	164.1%	74.1%	121.6%	164.1%	74.1%	121.6%	164.1%	74.1%	121.6%	164.1%		
カジキ類	千葉県	当年	60.00	3,000	50	60.00	3,000	50	60.00	3,000	50	420.00	21,000	50
		前年	55.00	2,500	45	55.00	2,500	45	55.00	2,500	45	385.00	17,500	45
	前年比	109.1%	120.0%	110.0%	109.1%	120.0%	110.0%	109.1%	120.0%	110.0%	109.1%	120.0%	110.0%	
	小計	当年	60.00	3,000	50	60.00	3,000	50	60.00	3,000	50	420.00	21,000	50
		前年	55.00	2,500	45	55.00	2,500	45	55.00	2,500	45	385.00	17,500	45
	前年比	109.1%	120.0%	110.0%	109.1%	120.0%	110.0%	109.1%	120.0%	110.0%	109.1%	120.0%	110.0%	
サケ類	千葉県	当年	52.00	3,000	58	52.00	3,000	58	52.00	3,000	58	364.00	21,000	58
		前年	55.00	2,800	51	55.00	2,800	51	55.00	2,800	51	385.00	19,600	51
	前年比	94.5%	107.1%	113.3%	94.5%	107.1%	113.3%	94.5%	107.1%	113.3%	94.5%	107.1%	113.3%	
	小計	当年	52.00	3,000	58	52.00	3,000	58	52.00	3,000	58	364.00	21,000	58
		前年	55.00	2,800	51	55.00	2,800	51	55.00	2,800	51	385.00	19,600	51
	前年比	94.5%	107.1%	113.3%	94.5%	107.1%	113.3%	94.5%	107.1%	113.3%	94.5%	107.1%	113.3%	
アジ類	茨城県	当年	40.00	4,000	100	40.00	4,000	100	40.00	4,000	100	280.00	28,000	100
		前年	32.00	3,900	122	32.00	3,900	122	32.00	3,900	122	224.00	27,300	122
	前年比	125.0%	102.6%	82.1%	125.0%	102.6%	82.1%	125.0%	102.6%	82.1%	125.0%	102.6%	82.1%	
	愛知県	当年	35.00	3,600	103	35.00	3,600	103	35.00	3,600	103	245.00	25,200	103
		前年	80.00	2,500	31	80.00	2,500	31	80.00	2,500	31	560.00	17,500	31
	前年比	43.8%	144.0%	329.1%	43.8%	144.0%	329.1%	43.8%	144.0%	329.1%	43.8%	144.0%	329.1%	
小計	当年	75.00	7,600	101	75.00	7,600	101	75.00	7,600	101	525.00	53,200	101	
	前年	112.00	6,400	57	112.00	6,400	57	112.00	6,400	57	784.00	44,800	57	
前年比	67.0%	118.8%	177.3%	67.0%	118.8%	177.3%	67.0%	118.8%	177.3%	67.0%	118.8%	177.3%		
合計	当年	514.60	54,180	105	514.60	54,180	105	514.60	54,180	105	3,602.20	379,260	105	
	前年	392.00	48,250	123	392.00	48,250	123	392.00	48,250	123	2,744.00	337,750	123	
	前年比	131.3%	112.3%	85.5%	131.3%	112.3%	85.5%	131.3%	112.3%	85.5%	131.3%	112.3%	85.5%	

コード入力らず
マウス一つで操作

産地への出張を前に伝票の山を探し回ること、電算担当者からの連絡をイラストして待つこと

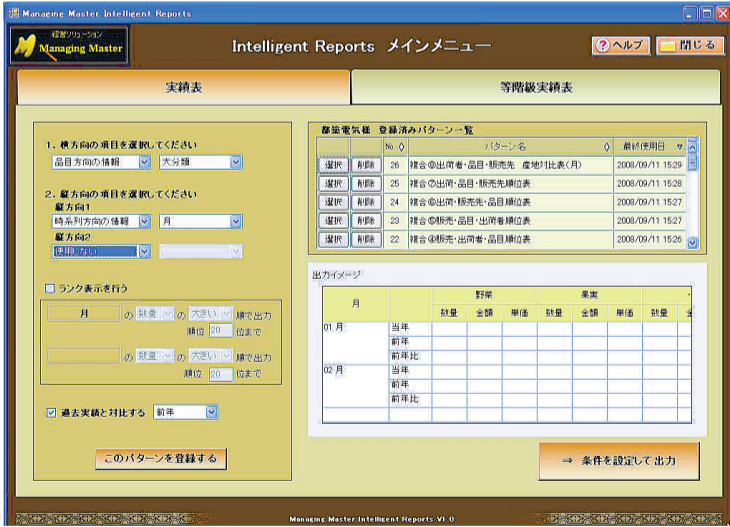


写真1 初期画面



写真2 詳細設定画面

操作は「メインメニュー」画面の条件設定(パターン設定)から始まる。まず、表でいう縦方向と横方向を決定。項目としては時系列(月・旬・日)、出荷者(出荷地・原産地)・分類・出荷グループ・系統・荷主、販売先(販売グループ・買受人・納

条件を設定すると、詳細を決める画面に切り替わり、細かい条件を選択した表をエクセル出力する。また、細かい条件を選択した表をエクセル出力する。

09 03・6833・77
▼都築電気(株) (電)

財務連携を強化
MMバージョン6