

コクホ・ライン V5.23C

コクホ・ライン総合管理メニュー修正 インストール手引き

【注意】

本製品は、2025/9/12 出荷のコクホ・ライン V5.23B がインストールされている必要があります。
コクホ・ラインが V5.23B になっている事をご確認の上、ご使用ください。

手順 1. インストールプログラムの解凍

- (1) ダウンロードサイトより「KLV523CCHV523AM.zip」を任意の場所に保存してください。
- (2) コクホ・ラインがインストールされているパソコンが別のパソコンの場合は、外部媒体に「KLV523CCHV523AM.zip」をコピーして、コクホ・ラインがインストールされているパソコンに移動してください。

※コクホ・ラインがインストールされているパソコンでダウンロードした場合は、(3)へ進んでください。

- (3) 「KLV523CCHV523AM.zip」を解凍します。
- (4) 「KLV523CM」「CHV523AM」の2フォルダが作成されます。

手順 2. コクホ・ラインのインストール先の確認

- (1) 「コクホ・ライン総合管理メニュー」を起動し、「バージョン情報」ボタンをクリックしてください。



(2) バージョン情報の「コクホ・ライン」の行を参照します。

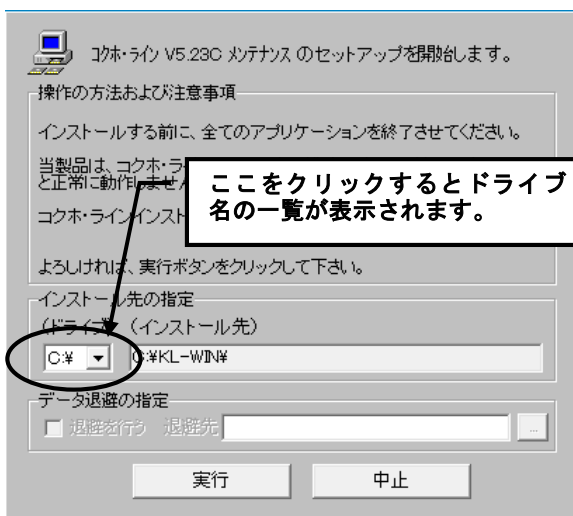
下図のように「D:¥KL - WIN」となっている場合、頭の記号が「D」なので、インストール先はDドライブとなります。

また、「C:¥KL - WIN」となっている場合、インストール先はCドライブとなります。

なお、このとき「VER=V5.23.02」となっていることを同時にご確認ください。



手順3. コクホ・ライン V5.23C メンテナンスの実行



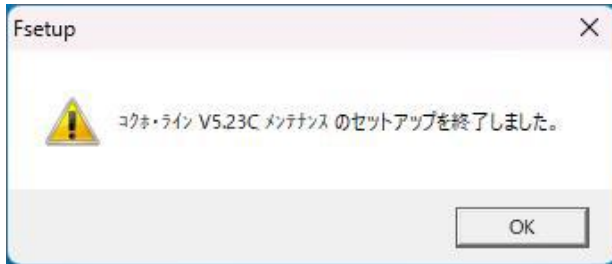
- (1) 手順1を実行して作成された「KLV523CM」フォルダ内の「Fsetup.exe」を実行します。
- (2) 実行すると左図のダイアログが表示されます。
- (3) 手順2で確認したコクホ・ラインのインストール先ドライブ名を選択して下さい。
▼をクリックすると、ドライブ名の一覧が表示されますので、該当ドライブ名をクリックして下さい。
- (4) ドライブ名の指定ができましたら「実行」ボタンをクリックします。

【注意】インストール先ドライブの指定を誤ってしまった場合

下図のようなダイアログボックスが表示されますので、「OK」をクリックしてから再度インストール先ドライブを指定してください



手順4. インストールの終了



- (1) 左図の確認ダイアログが表示されましたら、「OK」ボタンをクリックして下さい。インストール作業は終了です。

【 インストールの確認について 】

手順2で確認した、「コクホ・ライン総合管理メニュー」の「バージョン情報」を再度開いてください。

コクホ・ラインが「VER=V5.23.03」となっていることを確認してください。

