

調交システム V5.23A 保険基盤処理修正 インストール手引き

●令和7年度 保険基盤処理用です。

【注意】

本製品は、2025/9/12 リリースの調交システム V5.23 がインストールされている必要があります。
調交システムが V5.23 になっている事をご確認の上、ご使用ください。

手順1. インストールプログラムの解凍

- (1) ダウンロードサイトより「KLV523CCHV523AM.zip」を任意の場所に保存してください。
- (2) コクホ・ラインがインストールされているパソコンが別のパソコンの場合は、外部媒体に「KLV523CCHV523AM.zip」をコピーして、コクホ・ラインがインストールされているパソコンに移動してください。
※コクホ・ラインがインストールされているパソコンでダウンロードした場合は、(3)へ進んでください。
- (3) 「KLV523CCHV523AM.zip」を解凍します。
- (4) 「KLV523CM」「CHV523AM」の2フォルダが作成されます。

手順2. 調交システムのインストール先の確認

- (1) 「コクホ・ライン総合管理メニュー」を起動し、「バージョン情報」ボタンをクリックしてください。

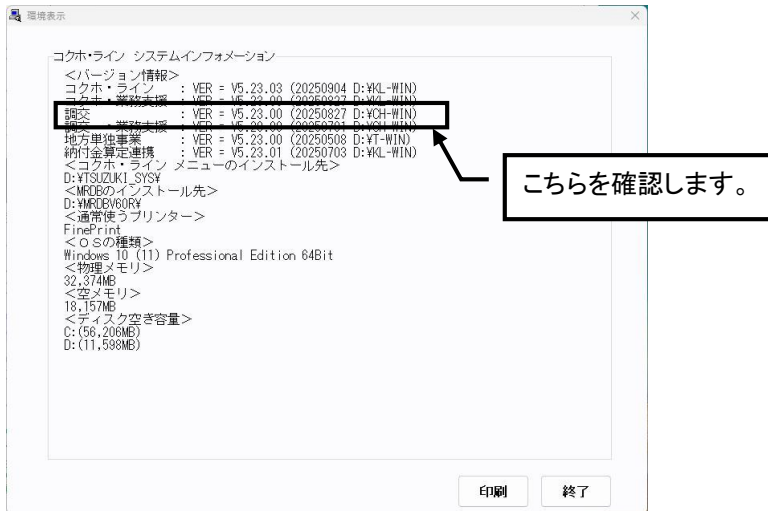


(2) バージョン情報の「調交」の行を参照します。

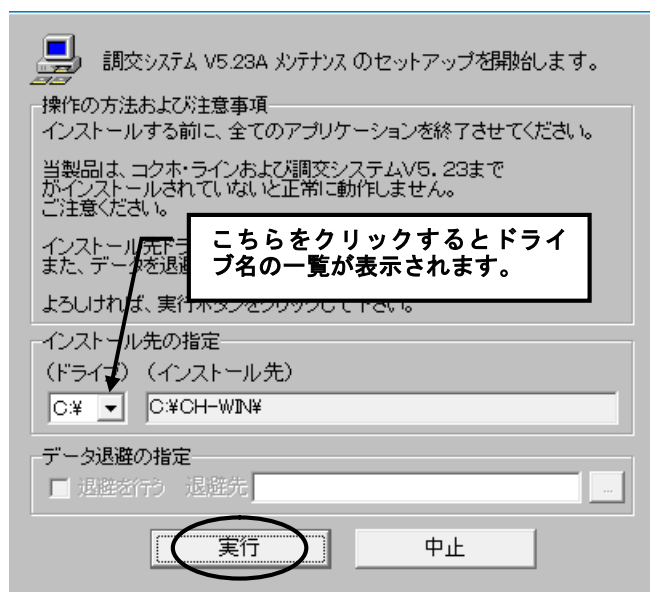
下図のように「D:¥CH - WIN」となっている場合、頭の記号が「D」なので、インストール先は D ドライブとなります。

また、「C:¥CH - WIN」となっている場合、インストール先は C ドライブとなります。

なお、このとき「VER=V5.23.00」となっていることを同時にご確認ください。



手順 3. 調交システム V5.23A メンテナンスの実行



(1) 手順 1 を実行して作成された「CHV523AM」フォルダ内の「Fsetup.exe」を実行します。

(2) 実行すると左図のダイアログが表示されます。

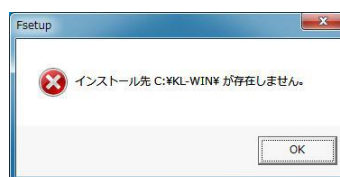
(3) 手順 2 で確認した調交システムのインストール先ドライブ名を選択して下さい。

▼をクリックすると、ドライブ名の一覧が表示されますので、該当ドライブ名でクリックして下さい。

(4) ドライブ名の指定ができましたら「実行」ボタンをクリックします。

【注意】インストール先ドライブの指定を誤ってしまった場合

下図のようなダイアログボックスが表示されますので、「OK」をクリックしてから再度インストール先ドライブを指定してください



手順4. インストールの終了



(1) 左図の確認ダイアログが表示されましたら、「OK」ボタンをクリックして下さい。インストール作業は終了です。

【 インストールの確認について 】

手順2で確認した、「コクホ・ライン総合管理メニュー」の「バージョン情報」を再度開いてください。

調交が「VER=V5.23.01」となっていることを確認してください。

