

# 調交システム V5.20A 変更決定処理修正 インストール手引き

●CS版クライアント側 調交システム 令和5年度 変更決定処理用です。

## 【注意】

本製品は、2023/12/22 出荷の調交システム V5.20 がインストールされている必要があります。  
調交システムが V5.20 になっている事をご確認の上、ご使用ください。

## 手順1. インストールプログラムの解凍

- (1) ダウンロードサイトより「CHV520ACSCM.zip」を任意の場所に保存してください。
- (2) 調交システムがインストールされているパソコンが別のパソコンの場合は、外部媒体に「CHV520ACSCM.zip」をコピーして、調交システムがインストールされているパソコンに移動してください。  
**※調交システムがインストールされているパソコンでダウンロードした場合は、(3)へ進んでください。**
- (3) 「CHV520ACSCM.zip」を解凍します。
- (4) 「CHV520ACSCM」フォルダが作成されます。

## 手順2. 調交システムのインストール先の確認

- (1) 「コクホ・ライン総合管理メニュー」を起動し、「バージョン情報」ボタンをクリックしてください。

コクホ・ライン 総合管理メニュー

お知らせ 2023/12/15 (金) 16:24  
3ヶ月以上「コクホ・ライン」のバックアップが行われていません。  
バックアップボタンからバックアップを行なって下さい。

処理年度 令和 5年度 処理年月 令和 5年 11月

※「令和1年度」の処理は「平成31年度」を選択してください。

コクホ・ライン  
事業月報 事業年報 変更申請 実績報告  
別添2 実態調査 業務支援

調交システム  
交付決定 保険基盤 未就学児 保健事業 変更決定 業務支援

オプション処理  
地単システム 医療費分析

データベースの操作

こちらをクリックしてください。

ヘルプ バージョン情報 閉じる

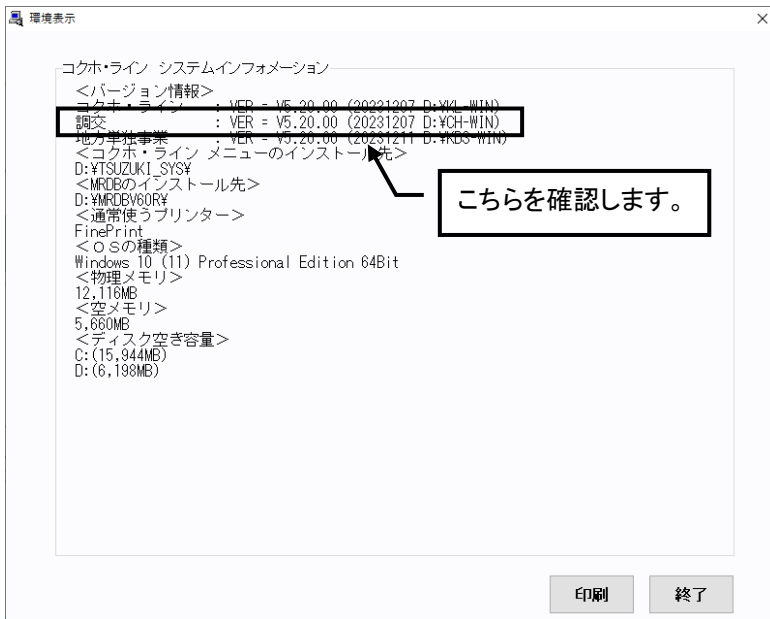
TSUZUKI

(2) バージョン情報の「調交」の行を参照します。

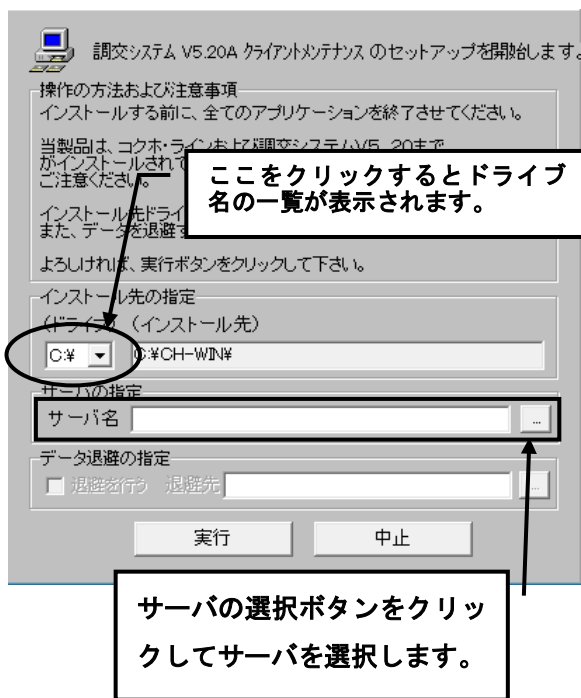
下図のように「D:¥CH - WIN」となっている場合、頭の記号が「D」なので、インストール先はDドライブとなります。

また、「C:¥CH - WIN」となっている場合、インストール先はCドライブとなります。

なお、このとき「VER=V5.20.00」となっていることを同時にご確認ください。



### 手順 3. 調交システム V5.20A クライアントメンテナンスの実行



(1) 手順 1 を実行して作成されたフォルダ内の「Fsetup.exe」を実行します。

(2) 実行すると左図のダイアログが表示されます。

(3) 手順 2 で確認した調交システムのインストール先ドライブ名を選択して下さい。

▼をクリックすると、ドライブ名の一覧が表示されますので、該当ドライブ名でクリックして下さい。

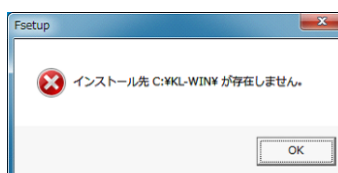
(4) サーバの選択ボタンを押してサーバを選択します。

※IP アドレス等の直接入力も可能です。その際「¥」は必要ありません。

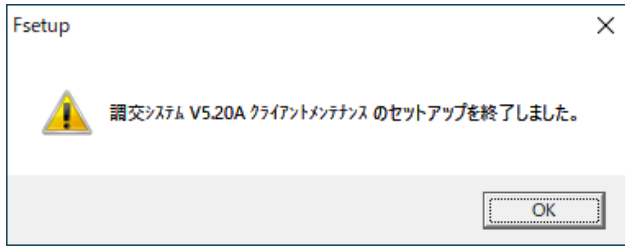
(5) ドライブ名の指定ができましたら「実行」ボタンをクリックします。

#### 【注意】インストール先ドライブの指定を誤ってしまった場合

下図のようなダイアログボックスが表示されますので、「OK」をクリックしてから再度インストール先ドライブを指定してください



#### 手順4. インストールの終了



(1) 左図の確認ダイアログが表示されましたら、「OK」ボタンをクリックして下さい。インストール作業は終了です。

### 【 インストールの確認について 】

手順2で確認した、「コクホ・ライン総合管理メニュー」の「バージョン情報」を再度開いてください。  
調交が「VER=V5.20.01」となっていることを確認してください。

