

# 調交システム V5.20A 変更決定処理修正 インストール手引き

●CS版サーバ側 調交システム 令和5年度 変更決定処理用です。

## 【注意】

本製品は、2023/12/22 出荷の調交システム V5.20 がインストールされている必要があります。  
調交システムが V5.20 になっている事をご確認の上、ご使用ください。

## 手順1. インストールプログラムの解凍

- (1) ダウンロードサイトより「CHV520ACSSM.zip」を任意の場所に保存してください。
- (2) 調交システムがインストールされているパソコンが別のパソコンの場合は、外部媒体に「CHV520ACSSM.zip」をコピーして、調交システムがインストールされているパソコンに移動してください。  
**※調交システムがインストールされているパソコンでダウンロードした場合は、(3)へ進んでください。**
- (3) 「CHV520ACSSM.zip」を解凍します。
- (4) 「CHV520ACSSM」フォルダが作成されます。

## 手順2. 調交システムのインストール先の確認

- (1) 「コクホ・ライン総合管理メニュー」を起動し、「バージョン情報」ボタンをクリックしてください。

コクホ・ライン 総合管理メニュー

お知らせ 2023/12/15 (金) 16:14  
3ヶ月以上「コクホ・ライン」のバックアップが行われていません。  
バックアップボタンからバックアップを行なって下さい。

処理年度 令和 5年度 処理年月 令和 5年 11月

※「令和1年度」の処理は「平成31年度」を選択してください。

**コクホ・ライン**

- 事業月報
- 事業年報
- 変更申請
- 実績報告
- 別添2
- 実態調査
- 業務支援

**調交システム**

- 交付決定
- 保険基盤
- 未就学児
- 保健事業
- 変更決定
- 業務支援

**オプション処理**

- 地単システム
- 医療費分析

**データベースの操作**

- バックアップ
- リセット

**コクホ・ラインファミリー**

- 高額医療費
- 療養費支給
- 退職振替

ヘルプ **バージョン情報** 閉じる

こちらをクリックしてください。

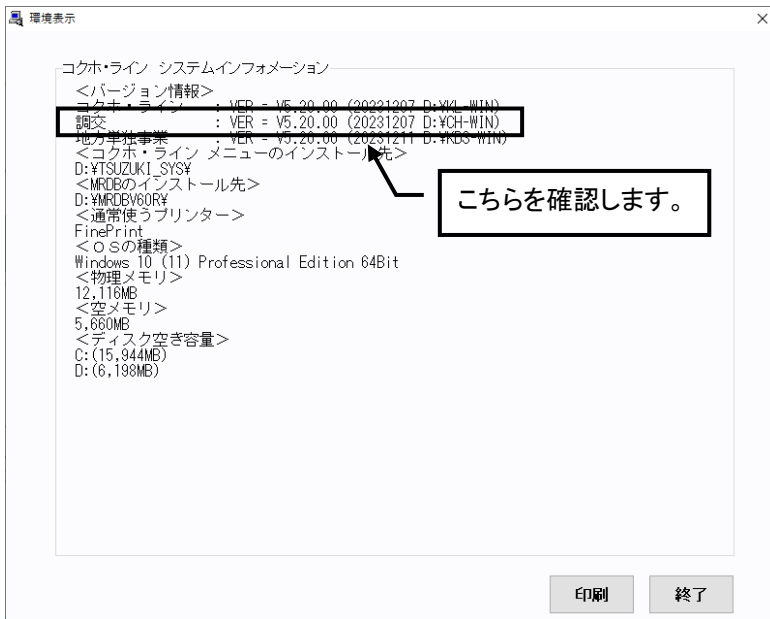
TSUZUKI

(2) バージョン情報の「調交」の行を参照します。

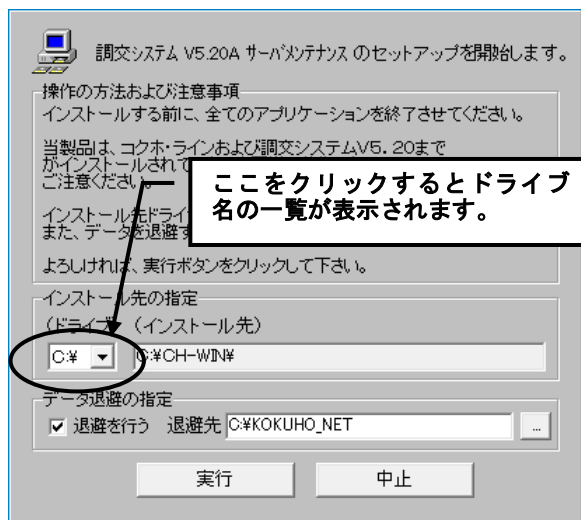
下図のように「D:¥CH - WIN」となっている場合、頭の記号が「D」なので、インストール先はDドライブとなります。

また、「C:¥CH - WIN」となっている場合、インストール先はCドライブとなります。

なお、このとき「VER=V5.20.00」となっていることを同時にご確認ください。



### 手順3. 調交システム V5.20A サーバメンテナンスの実行



(1) 手順1を実行して作成されたフォルダ内の「Fsetup.exe」を実行します。

(2) 実行すると左図のダイアログが表示されます。

(3) 手順2で確認した調交システムのインストール先ドライブ名を選択して下さい。

▼をクリックすると、ドライブ名の一覧が表示されますので、該当ドライブ名でクリックして下さい。

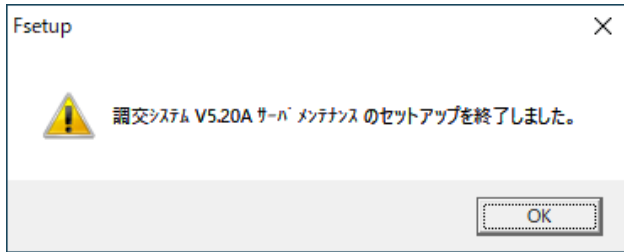
(4) ドライブ名の指定ができましたら「実行」ボタンをクリックします。

#### 【注意】インストール先ドライブの指定を誤ってしまった場合

下図のようなダイアログボックスが表示されますので、「OK」をクリックしてから再度インストール先ドライブを指定してください



#### 手順4. インストールの終了



(1) 左図の確認ダイアログが表示されましたら、「OK」ボタンをクリックして下さい。インストール作業は終了です。

### 【 インストールの確認について 】

手順2で確認した、「コクホ・ライン総合管理メニュー」の「バージョン情報」を再度開いてください。  
調交が「VER=V5.20.01」となっていることを確認してください。

